

优质轴承钢 运转无忧

高品质/静音/高性价比

耐高温/耐磨损/耐腐蚀/低噪音

深沟球轴承

高转速

低摩擦扭矩

高转速

低摩擦扭矩

高转速

低摩擦扭矩

高转速

低摩擦扭矩



高精度



高转速



耐高温



低噪音



寿命长



免维护



我公司专业生产的电机专用深沟球轴承和精密机械深沟球轴承产品,广泛使用于各类电机和精密通用机械。

该产品,生产工艺先进,检测手段齐全,产品质量稳定可靠,低噪音密封轴承可满足电机行业使用。

产品制造范围:轴承内径为 $\Phi 20-\Phi 100$,轴承外径为: $\Phi 30-\Phi 200$,精度等级为: p5级。

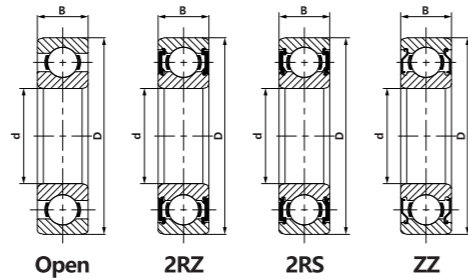
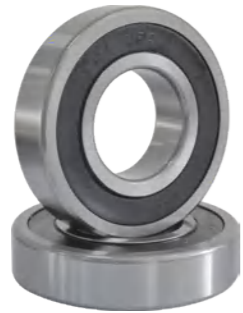
We specialised in production of deep groove ball bearings which is widely used for various types of motors and general -Purpose precision equipments.

The bearings with low noise and reliable and stable quality, meet and applied for motor industry.

Manufacturing range: $\Phi 20-\Phi 100$ for inner diameter, $\Phi 30-\Phi 100$ for outer diameter. And the precision grade reach: P5.

TONOJI 技术参数

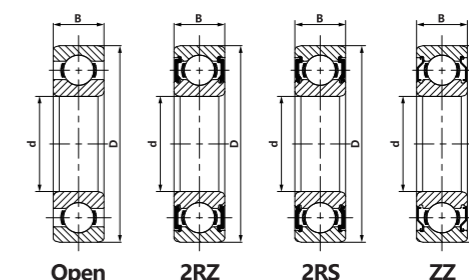
深沟球轴承 Deep Groove Ball Bearings



基本尺寸 Dimensions(mm)			轴承型号 Bearing Number			基本额定载荷 Load Rating		极限转速 Limiting Speed		质量 Mass
d	D	B	Open	Shielded	Sealed	动态 Dynamic	静态 Static	脂润滑 Grease	油润滑 Oil	Approx
mm	mm	mm				(N)	(N)	(rpm)	(rpm)	(kg)
8	22	7	608	ZZ	2RS	3450	1370	26000	34000	0.0120
8	24	8	628	ZZ	2RS	3900	1660	24000	32000	0.0170
8	16	5	688	ZZ	2RS	1330	570	29000	38000	0.0031
8	19	6	698	ZZ	2RS	1900	735	28000	36000	0.0073
9	24	7	609	ZZ	2RS	3900	1660	24000	32000	0.0140
9	26	8	629	ZZ	2RS	4750	1960	22000	30000	0.0190
9	17	5	689	ZZ	2RS	1430	640	28000	36000	0.0032
9	20	6	699	ZZ	2RS	2080	865	27000	34000	0.0082
10	26	8	6000	ZZ	2RS	4750	1960	24000	28800	0.02
10	30	9	6200	ZZ	2RS	5400	2360	19200	24000	0.03
10	35	11	6300	ZZ	2RS	8520	3400	17600	20800	0.05
10	19	5	6800	ZZ	2RS	1380	585	27200	32000	0.01
10	22	6	6900	ZZ	2RS	2080	850	25600	30400	0.01
12	28	8	6001	ZZ	2RS	5400	2360	22400	25600	0.02
12	32	10	6201	ZZ	2RS	7280	3100	17600	22400	0.04
12	37	12	6301	ZZ	2RS	10100	4150	16000	19200	0.06
12	21	5	6801	ZZ	2RS	1430	670	25600	30400	0.01
12	24	6	6901	ZZ	2RS	2250	980	24000	28800	0.01
12	28	7	16001	ZZ	2RS	5400	2360	22400	25600	0.02
15	32	9	6002	ZZ	2RS	5850	2850	19200	22400	0.03
15	35	11	6202	ZZ	2RS	8060	3750	16000	19200	0.05
15	42	13	6302	ZZ	2RS	11900	5400	13600	16000	0.08
15	24	5	6802	ZZ	2RS	1560	800	22400	27200	0.01
15	28	7	6902	ZZ	2RS	4360	2240	24000	28800	0.02
15	32	8	16002	ZZ	2RS	5850	2850	19200	22400	0.03
17	35	10	6003	ZZ	2RS	6370	3250	17600	20800	0.04
17	40	12	6203	ZZ	2RS	9950	4750	13600	16000	0.07
17	47	14	6303	ZZ	2RS	14300	6550	12000	14400	0.11
17	26	5	6803	ZZ	2RS	1680	930	20800	24000	0.01
17	30	7	6903	ZZ	2RS	4620	2550	19200	22400	0.02
17	35	8	16003	ZZ	2RS	6370	3250	17600	20800	0.03
20	42	12	6004	ZZ	2RS	9950	5000	14400	16000	0.07
20	47	14	6204	ZZ	2RS	13500	6550	12000	14400	0.11
20	52	15	6304	ZZ	2RS	16800	7800	11200	13600	0.14
20	32	7	6804	ZZ	2RS	4030	2320	17600	20800	0.02
20	37	9	6904	ZZ	2RS	6370	3650	15200	17600	0.04
20	42	8	16004	ZZ	2RS	7280	4050	14400	16000	0.05
22	50	14	62/22	ZZ	2RS	14000	7650	11200	12800	0.12
22	56	16	63/22	ZZ	2RS	18600	9300	10400	12800	0.18

TONOJI 技术参数

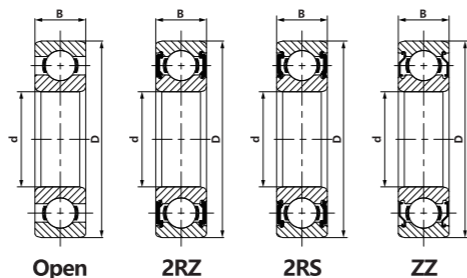
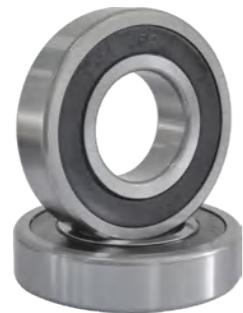
深沟球轴承 Deep Groove Ball Bearings



基本尺寸 Dimensions(mm)			轴承型号 Bearing Number			基本额定载荷 Load Rating		极限转速 Limiting Speed		质量 Mass
d	D	B	Open	Shielded	Sealed	动态 Dynamic	静态 Static	脂润滑 Grease	油润滑 Oil	Approx
mm	mm	mm				(N)	(N)	(rpm)	(rpm)	(kg)
25	47	12	6005	ZZ	2RS	11900	6550	12000	14400	0.08
25	52	15	6205	ZZ	2RS	14800	7800	10400	12000	0.13
25	62	17	6305	ZZ	2RS	23400	11600	8800	10400	0.23
25	37	7	6805	ZZ	2RS	4360	2600	14400	17600	0.02
25	42	9	6905	ZZ	2RS	7020	4300	12800	15200	0.05
25	47	8	16005	ZZ	2RS	8060	4750	12000	14400	0.06
28	58	16	62/28	ZZ	2RS	16800	9500	9600	11200	0.18
28	68	18	63/28	ZZ	2RS	25100	13700	8000	10400	0.28
30	55	13	6006	ZZ	2RS	13800	8300	10400	12000	0.12
30	62	16	6206	ZZ	2RS	20300	11200	8800	10400	0.20
30	72	19	6306	ZZ	2RS	29600	16000	7600	9600	0.35
30	42	7	6806	ZZ	2RS	4490	2900	12000	14400	0.03
30	47	9	6906	ZZ	2RS	7280	4550	11200	13600	0.05
30	55	9	16006	ZZ	2RS	11900	7350	10400	12000	0.09
32	58	13	60/32	ZZ	2RS	15100	9150	9600	11200	0.12
32	65	17	62/32	ZZ	2RS	20700	11600	8000	9600	0.23
32	75	20	63/32	ZZ	2RS	29900	17000	7200	8800	0.39
35	62	14	6007	ZZ	2RS	16800	10200	8800	10400	0.15
35	72	17	6207	ZZ	2RS	27000	15300	7600	8800	0.29
35	80	21	6307	ZZ	2RS	35100	19000	6800	8000	0.46
35	47	7	6807	ZZ	2RS	4750	3200	11200	12800	0.03
35	55	10	6907	ZZ	2RS	9560	6800	9600	12000	0.08
35	62	9	16007	ZZ	2RS	13000	8150	8800	10400	0.11
40	68	15	6008	ZZ	2RS	17800	11600	8000	9600	0.19
40	80	18	6208	ZZ	2RS	32500	19000	6800	8000	0.37
40	90	23	6308	ZZ	2RS	42300	24000	6000	7200	0.63
40	52	7	6808	ZZ	2RS	4940	3450	9600	11200	0.03
40	62	12	6908	ZZ	2RS	13800	10000	8800	10400	0.12
40	68	9	16008	ZZ	2RS	13800	9150	8000	9600	0.13
45	75	16	6009	ZZ	2RS	22100	14600	7200	8800	0.25
45	85	19	6209	ZZ	2RS	35100	21600	6000	7200	0.41
45	100	25	6309	ZZ	2RS	55300	31500	5360	6400	0.83
45	58	7	6809	ZZ	2RS	6630	6100	8800	10400	0.04
45	68	12	6909	ZZ	2RS	14000	10800	7600	9600	0.14
45	75	10	16009	ZZ	2RS	16500	10800	7200	8800	0.17

TONOJI 技术参数

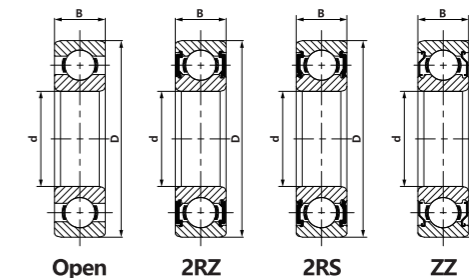
深沟球轴承 Deep Groove Ball Bearings



基本尺寸 Dimensions(mm)			轴承型号 Bearing Number			基本额定载荷 Load Rating		极限转速 Limiting Speed		质量 Mass
d	D	B	Open	Shielded	Sealed	动态 Dynamic	静态 Static	脂润滑 Grease	油润滑 Oil	Approx
mm	mm	mm				(N)	(N)	(rpm)	(rpm)	(kg)
50	80	16	6010	ZZ	2RS	22900	16000	6800	8000	0.26
50	90	20	6210	ZZ	2RS	37100	23200	5680	3840	0.46
50	110	27	6310	ZZ	2RS	65000	38000	4800	6000	1.05
50	65	7	6810	ZZ	2RS	6760	6800	7600	8800	0.05
50	72	12	6910	ZZ	2RS	14600	11800	7200	8800	0.14
50	80	10	16010	ZZ	2RS	16800	11400	6800	8000	0.18
55	90	18	6011	ZZ	2RS	29600	21200	6000	7200	0.38
55	100	21	6211	ZZ	2RS	40200	29000	5040	6000	0.61
55	120	29	6311	ZZ	2RS	74100	45000	4480	5360	1.35
55	72	9	6811	ZZ	2RS	9040	8800	6800	8000	0.08
55	80	13	6911	ZZ	2RS	16500	14000	6400	7600	0.19
55	90	11	16011	ZZ	2RS	20300	14000	6000	7200	0.26
60	95	18	6012	ZZ	2RS	30700	23200	5680	6800	0.41
60	110	22	6212	ZZ	2RS	55300	36000	4480	5680	0.78
60	130	31	6312	ZZ	2RS	85200	52000	4240	5040	1.70
60	78	10	6812	ZZ	2RS	11900	11400	6400	7600	0.10
60	85	13	6912	ZZ	2RS	16500	14300	6000	7200	0.19
60	95	11	16012	ZZ	2RS	20800	15000	5680	6800	0.28
65	100	18	6013	ZZ	2RS	31900	25000	5360	6400	0.44
65	120	23	6213	ZZ	2RS	58500	40500	4240	5040	0.99
65	140	33	6313	ZZ	2RS	97500	60000	3840	4800	2.10
65	85	10	6813	ZZ	2RS	12400	12700	6000	6800	0.13
65	90	13	6913	ZZ	2RS	17400	16000	5680	6800	0.22
65	100	11	16013	ZZ	2RS	22500	16600	5360	6400	0.30
70	100	20	6014	ZZ	2RS	39700	31000	4800	5680	0.60
70	125	24	6214	ZZ	2RS	63700	45000	4000	5040	1.05
70	150	35	6314	ZZ	2RS	111000	68000	3600	4240	2.50
70	90	10	6814	ZZ	2RS	12400	13200	5360	6400	0.13
70	100	16	6914	ZZ	2RS	23800	21200	5040	6000	0.35
70	110	13	16014	ZZ	2RS	29100	25000	4800	5680	0.43
75	115	20	6015	ZZ	2RS	41600	33500	4480	5360	0.64
75	130	25	6215	ZZ	2RS	68900	49000	3840	4480	1.20
75	160	37	6315	ZZ	2RS	119000	76500	3440	4000	3.00
75	95	10	6815	ZZ	2RS	12700	14300	5040	6000	0.15
75	105	16	6915	ZZ	2RS	24200	19300	4800	5680	0.36
75	115	13	16015	ZZ	2RS	30200	27000	4480	5360	0.46
80	125	22	6016	ZZ	2RS	49400	40000	4240	5040	0.87
80	140	26	6216	ZZ	2RS	72800	55000	3600	4240	1.40
80	170	39	6316	ZZ	2RS	130000	86500	3200	3840	3.60
80	100	10	6816	ZZ	2RS	13000	15000	4800	5680	0.15
80	110	16	6916	ZZ	2RS	25100	20400	4480	5360	0.39
80	125	14	16016	ZZ	2RS	35100	31500	4240	5040	0.62

TONOJI 技术参数

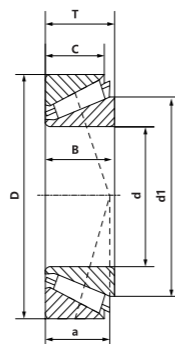
深沟球轴承 Deep Groove Ball Bearings



基本尺寸 Dimensions(mm)			轴承型号 Bearing Number			基本额定载荷 Load Rating		极限转速 Limiting Speed		质量 Mass
d	D	B	Open	Shielded	Sealed	动态 Dynamic	静态 Static	脂润滑 Grease	油润滑 Oil	Approx
mm	mm	mm				(N)	(N)	(rpm)	(rpm)	(kg)
85	130	20	6017	ZZ	2RS	52000	43000	4000	4800	0.92
85	150	25	6217	ZZ	2RS	87100	64000	3440	4000	1.80
85	180	41	6317	ZZ	2RS	140000	96500	3040	3600	4.25
85	110	13	6817	ZZ	2RS	19500	20800	4480	5360	0.26
85	120	18	6917	ZZ	2RS	31900	30000	4240	5040	0.55
85	130	14	16017	ZZ	2RS	35800	33500	4000	4800	0.65
90	140	24	6018	ZZ	2RS	60500	50000	3840	4480	1.15
90	160	30	6218	ZZ	2RS	101000	73500	3200	3840	2.15
90	190	43	6318	ZZ	2RS	151000	108000	2880	3440	4.90
90	115	13	6818	ZZ	2RS	19500	22000	4240	5040	0.28
90	126	18	6918	ZZ	2RS	33200	31500	4000	4800	0.59
90	140	16	16018	ZZ	2RS	43600	39000	3840	4480	0.87
95	145	24	6019	ZZ	2RS	63700	54000	3600	4240	1.20
95	170	32	6219	ZZ	2RS	114000	81500	3040	3600	2.60
95	200	45	6319	ZZ	2RS	159000	118000	2400	2880	5.65
95	120	13	6819	ZZ	2RS	19900	22800	4000	4880	0.30
95	130	18	6919	ZZ	2RS	33800	33500	3840	4480	0.60
95	145	16	16019	ZZ	2RS	44800	41500	3600	4240	0.89
100	150	24	6020	ZZ	2RS	63700	54000	3440	4240	1.25
100	180	34	6220	ZZ	2RS	127000	93000	2880	3440	3.15
100	215	47	6320	ZZ	2RS	174000	140000	2240	2720	7.00
100	125	13	6820	ZZ	2RS	19900	24000	3840	4480	0.31
100	140	20	6920	ZZ	2RS	42300	41000	3600	4240	0.83
100	150	16	16020	ZZ	2RS	46200	44000	3400	4240	0.95

TONOJI 技术参数

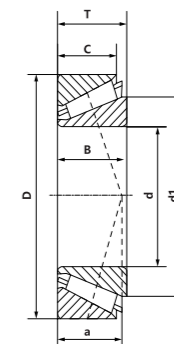
圆锥滚子轴承 Tapered Roller Bearings



基本尺寸 Dimensions(mm)			轴承型号 Bearing Number	基本额定载荷 Load Rating		极限转速 Limiting Speed		质量 Mass Approx (kg)
d	D	B		动态 Dynamic (N)	静态 Static (N)	脂润滑 Grease (rpm)	油润滑 Oil (rpm)	
70	150	38.00	30314	227000	268000	2400	3400	3.03
70	125	26.25	30214	132000	163000	2800	4000	1.30
70	150	54.00	32314	300000	390000	2600	3400	4.30
70	110	25.00	32014X	104000	158000	3200	4300	0.87
70	150	38.00	30314D	192000	229000	2200	3200	2.94
70	100	20.00	32914	70000	113000	3200	4500	0.49
70	110	31.00	33014	127000	204000	3000	4300	1.10
70	120	37.00	33114	177000	262000	3000	4000	1.70
70	125	33.25	32214	157000	205000	2800	4000	1.66
70	125	41.00	33214	209000	299000	2800	4000	2.15
75	160	40.00	30315	211000	251000	2200	3000	3.47
75	130	27.25	30215	143000	182000	2800	3800	1.42
75	160	58.00	32315	340000	445000	2400	3200	5.31
75	115	25.00	32015X	109000	171000	3000	4000	0.93
75	160	40.00	30315D	211000	251000	2200	3000	3.47
75	105	20.00	32915	72500	120000	4200	4300	0.53
75	115	31.00	33015	133000	220000	3000	4000	1.18
75	125	37.00	33115	182000	275000	2800	3800	1.80
75	130	33.25	32215	165000	219000	2800	3800	1.70
75	130	41.00	33215	215000	315000	2800	3800	2.20
80	170	42.50	30316	276000	330000	2200	3000	4.27
80	140	28.25	30216	157000	195000	2600	3400	1.67
80	170	61.50	32316	365000	530000	2200	3000	6.59
80	125	29.00	32016X	140000	222000	2800	3600	1.32
80	170	42.50	30316D	235000	283000	2000	2800	4.07
80	110	20.00	32916	75000	128000	3000	4000	0.56
80	130	37.00	33116	186000	289000	2600	3600	1.80
80	140	32.25	32216	192000	254000	2600	3400	2.12
80	140	46.00	33216	256000	385000	2600	3400	2.90
85	180	44.45	30317	310000	375000	2000	2800	5.08
85	150	30.50	30217	184000	283000	2400	3200	2.12
85	180	63.50	32317	410000	535000	2000	2800	7.31
85	130	29.00	32017X	143000	231000	2600	3600	1.38
85	180	44.00	30317D	261000	315000	1900	2600	4.88
85	120	23.00	32917	93500	157000	2800	3800	0.80
85	140	41.00	33117	230000	365000	2400	3400	2.50
85	150	38.50	32217	210000	277000	2400	3200	2.60
85	150	49.00	33217	281000	415000	2400	3200	3.50
			33217DX					
90	190	46.50	30318	345000	425000	1900	2600	5.91
90	160	32.50	30218	201000	256000	2200	3000	2.60
90	190	67.50	32318	450000	590000	2000	2600	8.60
90	140	32.00	32018X	170000	273000	2400	3200	1.78
90	190	46.50	30318D	264000	315000	1800	2400	5.52
90	125	23.00	32918	97000	167000	2600	3600	0.84
90	150	45.00	33118	259000	405000	2400	3200	3.10

TONOJI 技术参数

圆锥滚子轴承 Tapered Roller Bearings



基本尺寸 Dimensions(mm)			轴承型号 Bearing Number	基本额定载荷 Load Rating		极限转速 Limiting Speed		质量 Mass Approx (kg)
d	D	B		动态 Dynamic (N)	静态 Static (N)	脂润滑 Grease (rpm)	油润滑 Oil (rpm)	
15	42	14.25	30302	23600	21100	9500	13000	0.10
15	35	11.75	30202	14800	13200	11000	15000	0.05
17	47	15.25	30303	29200	26700	8500	12000	0.13
17	40	13.25	30203	20100	19900	9500	13000	0.08
17	47	20.25	32303	37500	36500	8500	11000	0.18
17	40	17.25	32203	22700	23300	9500	13000	0.11
20	52	16.25	30304	35000	33500	3550	3400	0.17
20	47	15.25	30204	27900	28500	8000	11000	0.13
20	52	22.25	32304	45500	47500	8000	11000	0.24
20	42	15.00	32004X	24600	27400	9000	12000	0.10
20	47	19.25	32204X	29500	30500	8500	11000	0.16
25	62	18.25	30305	47500	46000	6300	8500	0.27
25	65	16.25	30205	32000	35000	7100	10000	0.16
25	62	25.25	32305	62500	66000	6300	8500	0.38
25	47	15.00	32005X	27400	33000	8000	11000	0.12
25	62	18.25	30305D	38000	40500	5600	8000	0.27
25	47	17.00	33005	31000	38000	8000	11000	0.13
25	52	19.25	32205	38500	43500	7500	10000	0.19
25	52	22.00	33205	47500	56500	7500	10000	0.22
30	72	20.75	30306	59500	60000	5300	7500	0.36
30	62	17.25	30206	43000	47500	6000	8000	0.24
30	72	28.75	32306	80000	88500	5600	7500	0.55
30	55	17.00	32006X	36000	44500	6700	9000	0.17
30	55	20.00	33006	42000	54000	6700	9000	0.21
30	62	21.25	32206	52000	60000	6000	8500	0.29
30	62	25.00	33206	66500	79500	6000	8000	0.36
30	72	20.75	30306D	41500	42000	5000	7100	0.38
35	80	22.75	30307	76000	79000	4800	6700	0.54
35	72	18.25	30207	54000	59500	5300	7100	0.34
35	80	32.75	32307	99000	111000	5000	6700	0.77
35	62	18.00	32007X	43500	55500	5600	8000	0.23
35	80	22.75	30307D	62000	68000	4300	6000	0.52
35	72	28.00	33207	86000	108000	5300	7100	0.54
35	62	21.00	33007	49000	65000	5600	8000	0.27
35	72	24.25	32207	70500	70500	5300	7100	0.45
35	55	15.00	32907	27400	27400	6300	8500	0.12
40	90	25.25	30308	63500	63500	4800	6300	0.76
40	80	19.75	30208	63500	63500	4800	6300	0.44
40	90	32.25	32308	120000	120000	4300	6000	1.05
40	68	19.00	32008X	53000	53000	5300	7100	0.28
40	90	25.25	30308D	80000	80000	3800	5300	0.72
40	65	15.00	32908	34000	34000	5600	7500	0.16
40	80	24.75	32208	77000	77000	4800	6300	0.54
40	90	32.00	33208	107000	107000	4800	6300	0.74